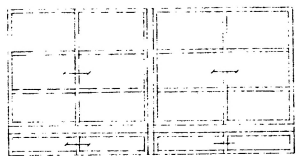
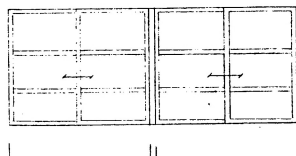
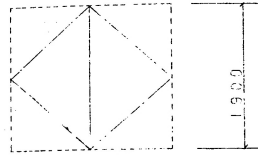
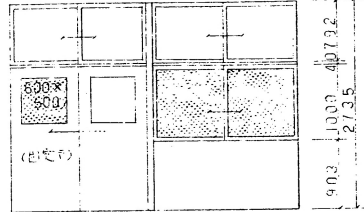
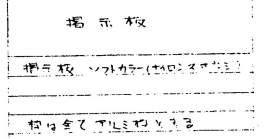
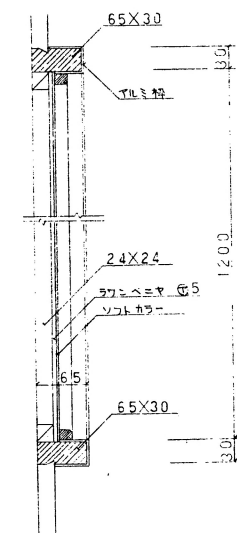
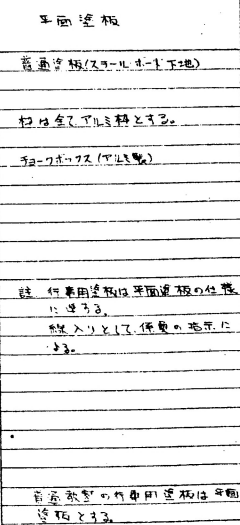
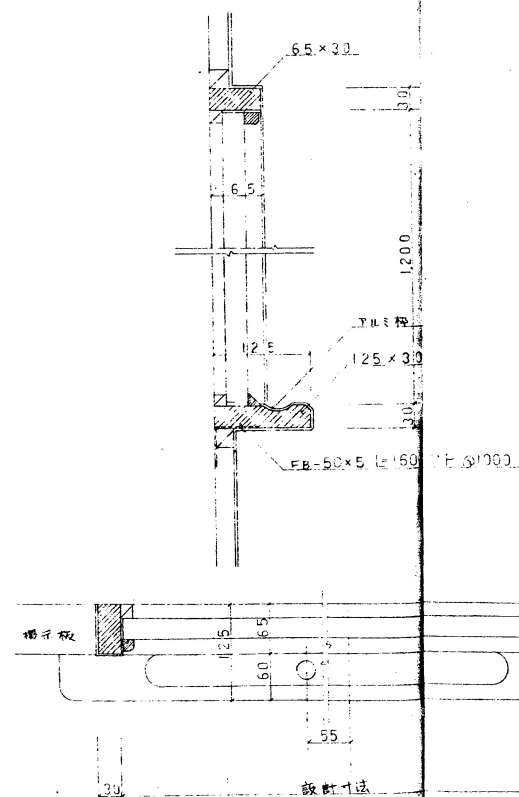
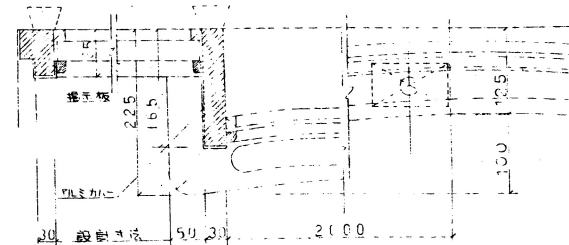


記号	数量	AW-1	8	AW-2	8	※SD-1	移動	4	SP-1	8
形式		引き出し 2連 2段 サッシ		引き出し 2連 サッシ		面取ミドル			スチール製 内付	
図										
材質	タリミ	タリミ	タリミ	タリミ	タリミ	スチール	OP	スチール	OP	スチール
厚さ	70	70	70	70	70	100		80	厚板 4mm	厚さ 3mm
金物	フロント 引手	フロント 引手	フロント 引手	フロント 引手	フロント 引手	内蔵金物 移動				
備考				※ 2層3段 4層 12.5mm厚板 68%の厚さとする		※ 枠のみ新設			※ ハネ板確認を要す。	



名称	愛媛県立川市立国松寝川小学校 校舎増築工事		
図面名称	建具リスト 並板障子図	製図	昭和52年 6月
縮尺	1/100 1/50	図面番号	No. 10 (表の内)
大阪府寝屋川市土木部建築課		原 長	保 原
		代表者	相 田